

IAN STAUART KITSON

ZAHRADNÍ A KRAJINÁŘSKÝ ARCHITEKT

Seminární práce

Předmět: Současná krajinářská architektura

Zadal: Ing. Karel Slánský

Vypracoval: Bc. Lukáš Žitný

Biografie

Ian Stuart Kitson se narodil v říjnu 1955 v UK - Londýně.
Studoval zahradní architekturu mezi lety 1973 – 1978.
Zahradním a krajinářským architektem je od roku 1982.
Jeho postgraduální studium bylo zaměřeno na zachování historických zahrad a parků.

Byl jmenován ředitelem společnosti Society Of Garden Designers (17. 11. 2004 – 3. 3. 2006). Díky tomu měl a má možnost spolupracovat s mnoha významnými architekty.

Působil na *Channel 4's - 'Landscape Man'*.

Již déle jak 25 let jsou jeho projekty oceňovány národními i mezinárodními uznáními - *South Downs National Park*.

Rok 2012 - *FOLLERS MANOR GARDEN*



Ian pracuje jak pro soukromé vlastníky zahrad tak pro veřejné orgány, nebo vede multidisciplinární týmy.

Má úzkou síť spolupracujících designérů a architektů, se kterými v případě potřeby pracuje za účelem získání nejlepších dostupných odborných znalostí.

Nejčastěji těží na projektech z počátečních nápadů, práce s klienty prostřednictvím vývojového procesu navrhování s ohledem na zajištění komplexního a na míru vytvořeného stavebního plánu.

Stojí za svým zahradním a krajinářským designem velmi precizním přístupem k vytvoření silné identity a charakteru území.

FOLLERS MANOR GARDEN

Moderní zahrada u Follers Manor

Před tím, než byl designér Ian Kitson kontaktován v roce 2008, na území se v podstatě nenacházela žádná stávající zahrada. Bylo to jak říká Ian „Prázdné plátno“ a dalo to tak příležitost odvodit jedinečné nápady.

Nová zahrada potřebovala silnou identitu aby mohla konkurovat impozantnímu domu a pozoruhodné okolní krajině.

Jednou z klíčových vlastností designu je „potopená zahrada“, která poskytuje kryt a intimitu v rámci prostředí a zároveň umožňuje obdivovat dech beroucí výhled.

Bylinná výsadba na jižních svazích spolu s rybníkem a molem pro procházku podporuje i volně žijící živočichy.

Celou zahradu dotvářejí linie hlohu, které skrývají a odhalují zahradní komponenty.

Pozdější dodatky zahrnují louky, vnitřní nádvoří, lesy pro pěší i motoristy.

V současné době je zahrada otevřená i veřejnosti.









SGD Awards

Právě za tuto zahradu
dostal Ian Kitson
ocenění v roce 2012
v kategorii
HARDSCAPE

(Projekt prokazující pozornost
věnovanou velkému
rozsahu navržených prvků
v návrhu domácích,
komerčních nebo veřejných
prostranství včetně
konstrukcí)



Hampstead stone garden





Hampstead steel garden





Regency Villa garden, Regents park





Hertfordshire garden

(awarded best dry stone walls in Britain 2000)





Fairlight End, Pett, Sussex



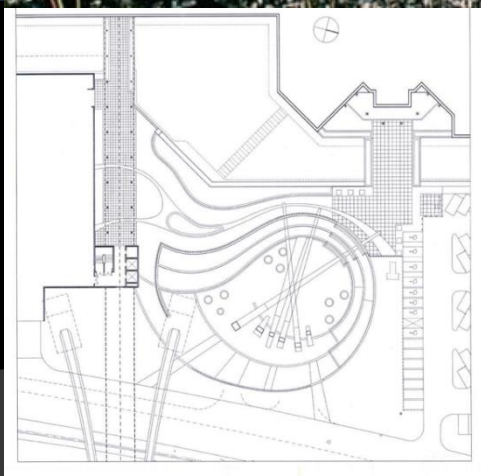


Stationers hall garden: a reception and outdoor dining venue



Lakeside shopping centre public square

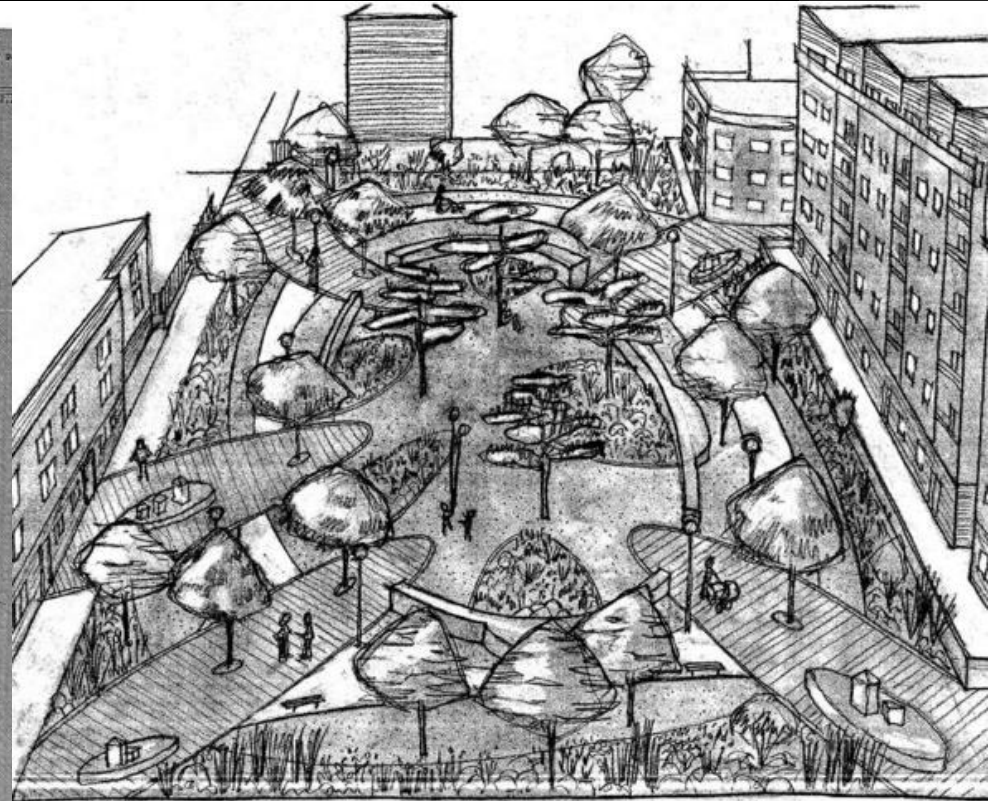
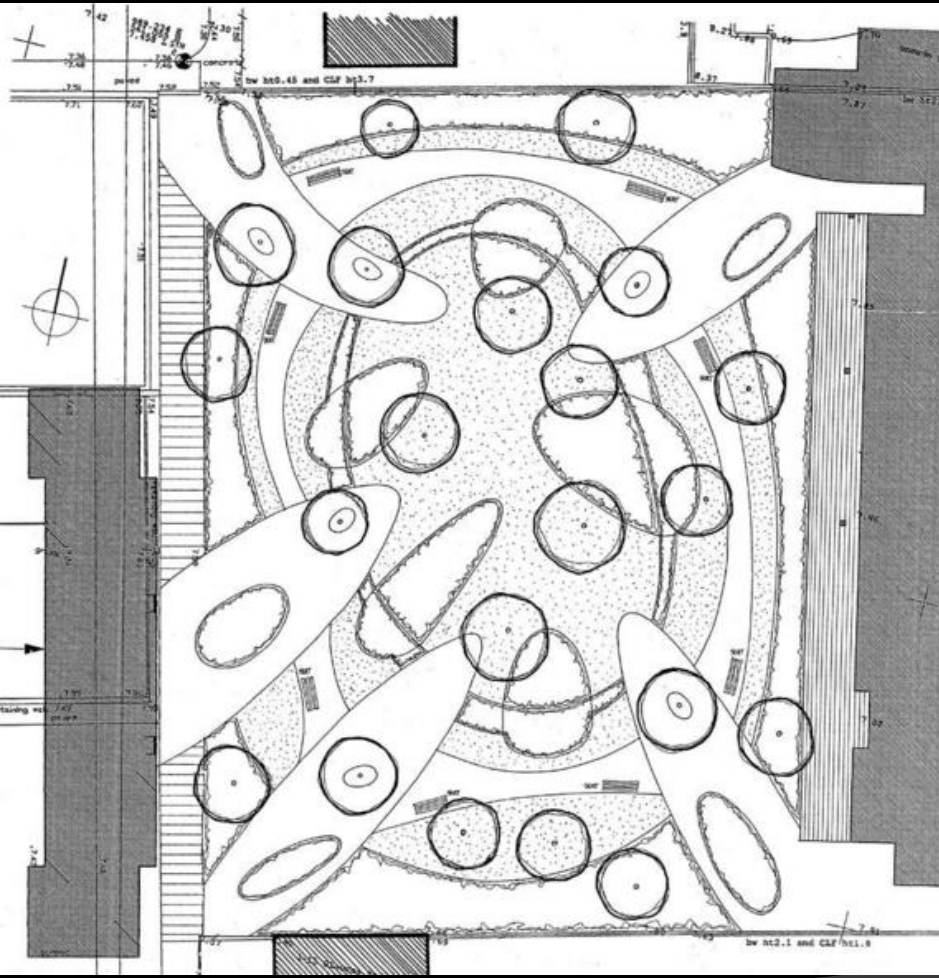


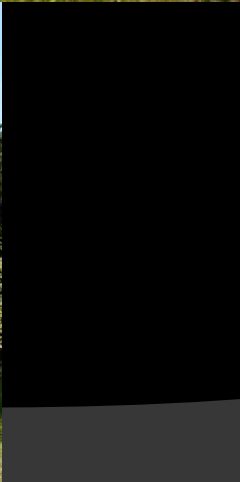


Westminster canal side public garden



Mile end public gardens





Mé postřehy a inspirace

Organické plynulé linie

Silná identita území, schopnost konkurovat domu, vile...

Preciznost, důraz na detail

Ústřední prvek – zahradní stavba + nezbytné dotvoření rostlinami, pozvolné změkčující přechody

Správné použití materiálů a jejich vhodná kombinace

Terén – terénní modelace, mnohoúrovňovitost – „Potopená zahrada“

Rozčlenění jednotlivých funkčních ploch

Opakování motivu, linií, materiálů z okolí

Prvky ozvláštňující prostor, průhledy

Zdroje

<http://www.iankitson.com/index.html>

<http://www.sgdawards.com/2012-winners-gallery/4573969168>

<http://www.greatbritishgardens.co.uk/england/item/follers-manor-garden.html>

Kontakt

Ian Kitson

landscape architecture
& garden design

mob: 07742 301799

tel: 020 7723 0043

mriankitson@googlemail.com

www.iankitson.com

41 Crawford Street,

London UK, W1H 1JN

Děkuji za pozornost